

디지털사이니지 전문기업

# 주식회사 로진아이티

회사소개서

Company Profile

A. 대구광역시 남구 현충로 165-1 3층

T. 053-625-9199 F. 0504-369-7633

# Contents

## 목차

01

회사 개요  
Company Overview

02

회사 연혁  
Company History

03

조직 구성  
Organization structure

04

사업 분야  
Business Field

05

사이니지 개발 및 운영실적  
Signage development &  
Operating performance

06

연락처  
Contact Information

# ABOUT US

## 회사정보



대표자	이정훈
업종	조형LED 디자인 설계 및 제작 / LED 전광판 모듈 및 주변기기 공급 / 산업디자인
사원수	11명
설립일	2022년 6월 10일
주소(O)	대구광역시 남구 현충로 165-1 3층   053-625-9199
주소(F)	대구광역시 달성군 화원읍 설화리 890   053-657-1531

# 주식회사 로진아이티


기술특허	3건 등록 / 3건 출원
디자인등록	2건 출원
실용신안	1건



# ABOUT US

## Company History

특별한 형태의 조형물 디지털 사이니지에 특화된 주식회사 로진아이티는 2022년 설립 이후 꾸준히 사이니지 사업을 운영하여 민관 사업에 참가하는 국내 최고의 Digital Signage 전문 회사로 성장하고 있습니다.

구분	2022	2023	2024	2025
 <p><b>아나몰픽 큐브</b></p>	<ul style="list-style-type: none"> <li>▶ 주식회사 로진아이티 설립</li> <li>▶ SIGGRAPH Asia 2022 아나몰픽 큐브 구축</li> <li>▶ 대구 콘텐츠 페어 아나몰픽 큐브 구축</li> <li>▶ KMF&amp;KME 2022 아나몰픽 큐브 구축</li> </ul>	<ul style="list-style-type: none"> <li>▶ 더 현대 대구 MEDIA GARDEN SHOW 아나몰픽 큐브 구축</li> <li>▶ YESDEX 2023 아나몰픽 큐브 구축</li> <li>▶ 영남대학교 가족회사 초청 성과공유회 아나몰픽 큐브 구축</li> </ul>	<ul style="list-style-type: none"> <li>▶ 대구 꽃박람회 아나몰픽 큐브 구축</li> <li>▶ 3단 아나몰픽 큐브 개발</li> <li>▶ 산학협력 EXPO 3단 아나몰픽 큐브 구축</li> </ul>	<ul style="list-style-type: none"> <li>▶ 대구 국제섬유박람회 3단 아나몰픽 큐브 구축</li> </ul>
 <p><b>미디어 아트</b></p>	<ul style="list-style-type: none"> <li>▶ 동탄 트레이더스 가플지우 (POSCO X E-MART) 비디오 아트월 구축</li> </ul>			<ul style="list-style-type: none"> <li>▶ 구미 공공디자인 미디어 터널 구축</li> </ul>
 <p><b>조형 디지털 사이니지</b></p>	<ul style="list-style-type: none"> <li>▶ 세종 호수공원 스마트 안내판 구축</li> </ul>	<ul style="list-style-type: none"> <li>▶ 향촌문화관 5면 입체 전광판 사이니지 구축</li> <li>▶ 북성로 청년창업클러스트 45° 굴절 전광판 사이니지 구축</li> </ul>	<ul style="list-style-type: none"> <li>▶ 큰고개 오거리 원형 기둥 전광판 사이니지 구축</li> </ul>	<ul style="list-style-type: none"> <li>▶ (주)굿유 실외 전광판 사이니지 구축</li> </ul>

# ABOUT US

## Organization



# SERVICE

## Business Field

### ／ 로진아이티는

디지털 사이니지 전문 기업으로서, 고객사의 니즈에 기반한 프로젝트의 시작과 끝을 함께합니다.

초기 기획에서 부터 시스템 개발, 제품 디자인, 기구 설계, 가공 및 제작, 시공에 이르기까지 전체공정을 원스톱 서비스 합니다.

120여 고객사의 400여건에 이르는 프로젝트를 성공적으로 마감하였으며, 더 나은 서비스를 제공하기 위해 최선을 다하고 있습니다.

### ／ 로진아이티의 전략은

고객사의 가치와 철학을 이해하고 함께 고민하는 마음에서 시작됩니다.

### ／ 로진아이티의 노하우는

각 기술분야에서 많은 경험치를 보유한 전문인력이 시장의 다양한 니즈와 트렌드를 분석하여 최적의 솔루션을 제안합니다.

이를 통해 고객사는 실패없는 완벽에 가까운 프로젝트를 수행할수 있습니다 .

### ／ 로진아이티의 차별성은

고객사의 생각을 구체화,고도화 할 수 있는 기획을 통해, 생각을 현실화 하며 원스톱 직영 체제로 제작 및 수정, 유지보수에 이르기 까지 책임시공하는 고객사 맞춤형 서비스를 제공합니다.

# WORK

Digital Signage

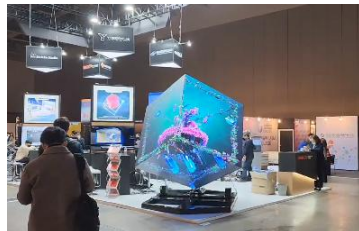
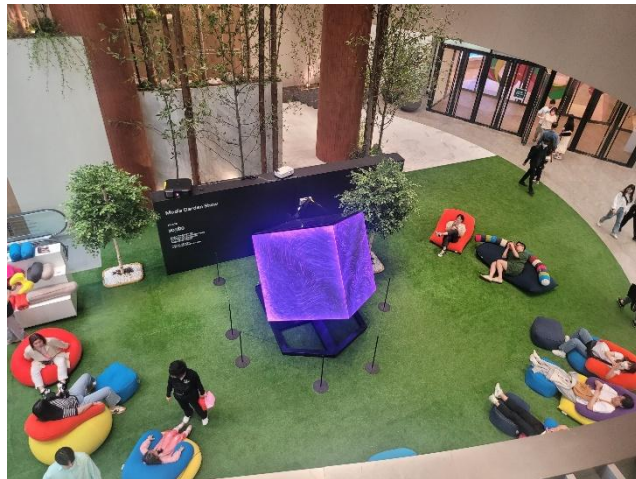


# Portfolio

## Signage development & Operating performance

### Anamorphic Cube 1

서울 COEX, 대구 EXCO, 더 현대 대구, 대구 인터볼고 호텔 등에 설치 시연된 큐브 형태의 LED 사이니지 조형물로 폭 1.6M 높이 2.7M의 3면 아나몰픽용 LED 사이니지 입니다. 특히 우리나라 최초로 분해, 조립이 가능한 이동용으로 제작되었으며 20여개의 장소에서 시연된 바 있습니다.



# Portfolio

## Signage development & Operating performance

### Anamorphic Cube 2

1.25pitch 고해상도 LED를 사용하여 근접해서 볼 수 있도록 구성되었으며, 조립 및 분리가 쉬우며 형태를 변형하여 새로운 컨셉의 전광판으로 조립할 수 있도록 구조설계 되었습니다.

당사만의 기술로 전광판의 최대 단점인 시공 공정을 없애고, 레고블록처럼 간단한 조립만으로 구성할 수 있도록 제작되어 원가절감의 장점이 매우 큼니다. 또한 디스플레이의 주기적인 변화를 주고자 하는 장소에 맞춤형으로 제작되었습니다



# Portfolio

## Signage development & Operating performance

### 반응형 스마트 전광판

세종호수공원에 설치된 스마트 안내판으로, 터치스크린과 연동하여 방문객이 가고자 하는 장소를 선택하면 간략한 설명과 방향, 거리를 제공해줍니다. 고 휘도 디스플레이를 통해 높은 시인성을 가지고 있으며, 고객의 선호도, 방문 패턴 등의 통계 분석이 가능한 기능이 탑재되어 있습니다.



# Portfolio

## Signage development & Operating performance

### 미디어 월

동탄 이마트 트레이더스에 설치된 비디오 아트월은 포스코와 이마트가 함께 하는 환경보호 프로젝트의 일환으로 시공되었으며, 가로 8M 세로 3M의 비디오월에 특수 제작된 터치스크린을 적용하여, 화면을 터치하면 가상의 해양 쓰레기를 수거하는 사용자 참여 형으로 제작되었습니다.



# Portfolio

## Signage development & Operating performance

### 5면 입체 아나몰픽 전광판

아나몰픽 영상의 입체감을 극대화 하기 위해 5면 디스플레이로 제작되었습니다.  
 총 길이 12.8M로 시인성 확보를 위해 중간 기둥이 없이 제작되었으며, 휨 모멘트를 최소화 하기 위해 특수공법으로 제작되었습니다. 이런 형태의 제품 역시 국내에서 첫 시도된 사례입니다.



# Portfolio

Signage development &  
Operating performance

## 평면 아나몰픽 전광판

30° 굴절 형태로 제작된 본 디지털 사이니지는 협소한 공간과 건물 사이의 균형과 조화를 이룰 수 있는 방향으로 디자인 되었으며, 후면 공간없이 전면에서 설치와 보수가 쉬운 방식으로 구축했습니다.  
특히 평면에 가까운 각도로 아나몰픽 입체 영상을 구현하였습니다.



# Portfolio

Signage development &  
Operating performance

## LED 타워 사이니지

대구 큰고개 오거리 고가교 교각에 설치된 아나몰픽 LED 타워는 지면에서 4.5m 이격하여 7m의 높이로 설치되었습니다. 진동이 심한 고가교 환경을 고려하여 특수공법으로 설계 되었으며, 350°로 둘러싸인 LED 디스플레이를 통해 어느 방향에서든 대구 동구를 상징하는 영상물의 시청이 가능합니다.



# Portfolio

## Signage development & Operating performance

### 터널곡면형 LED 사이니지

구미 박정희 체육관에 설치된 터널형 LED 사이니지는 고저 6m의 터널형 구조물에 설치된 미디어 사이니지로, 평면 LED간의 이격을 최소화한 공법으로 곡면을 구현하였으며, 구미 아시아육상 선수권 대회 실시간 송출을 위해 조성하였습니다.

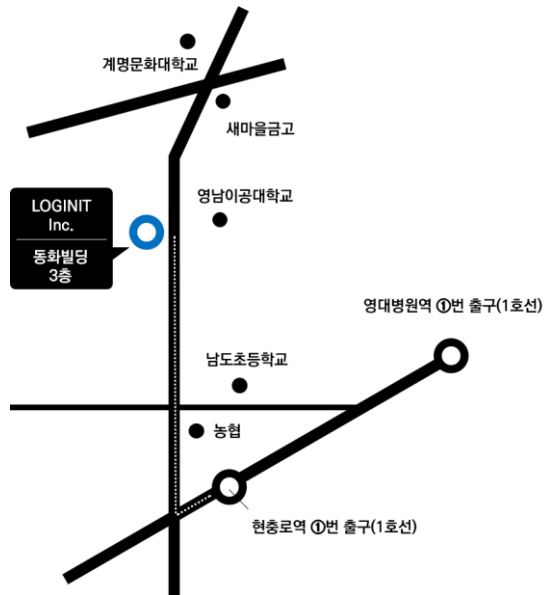


# Contact Information

Email: [jh.lee@lo-gin.com](mailto:jh.lee@lo-gin.com)

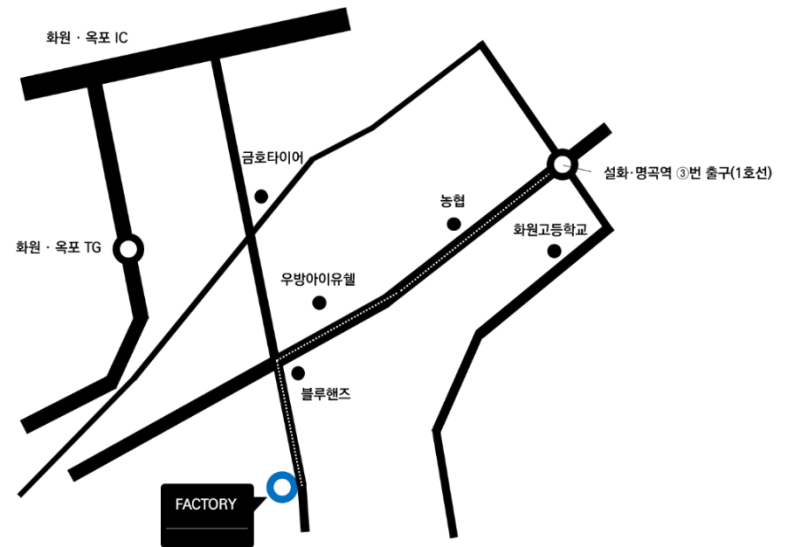
## Head Office

대구광역시 남구 현충로 165-1, 3F  
 T 053-625-9199  
 M 010-7189-4920



## Factory

대구광역시 달성군 화원읍 설화리 890  
 T 053-657-1531



# 감사합니다

lo-gin.com